



# КОМПЬЮТЕРНАЯ ПАЛЛЕСТЕЗИОМЕТРИЯ КАК ПЕРСПЕКТИВНЫЙ МЕТОД ДИАГНОСТИКИ САХАРНОГО ДИАБЕТА У РАБОТАЮЩЕГО НАСЕЛЕНИЯ

Семушина Е.А.

Республиканское унитарное предприятие «Научно-практический центр гигиены», г. Минск, Республика Беларусь

Диабетическая дистальная полинейропатия (ДДПН) значительно влияет на качество жизни, снижает трудоспособность пациентов и нередко приводит к инвалидности.

Актуальность проблемы ДДПН обусловлена ее большой распространенностью, по данным специализированных исследований, поздней диагностикой и серьезными последствиями. ДДПН ухудшает качество жизни пациентов СД, приводя к увеличению инвалидизации и смертности. Не вызывает сомнений важность диагностики ДДПН на ранней ее стадии: именно в этот период повреждение периферических нервов носит обратимый характер. В последнее десятилетие активизировался поиск недорогих и легкодоступных в широкой клинической практике и, вместе с тем, достаточно информативных скрининговых диагностических методик выявления субклинической стадии ДДПН.

Снижение вибрационной чувствительности (ВЧ) считается одним из ранних объективных признаков сенсорной нейропатии и происходит задолго до проявления клинической симптоматики. В большинстве случаев для диагностики нарушений ВЧ на ранних стадиях ДДПН использование одной частоты камертона недостаточно. С целью определения ВЧ на разных частотах вибрации за рубежом разработаны и внедрены в клиническую практику различные варианты компьютерных вибротестеров (паллестезиометров), а метод исследования ВЧ с их использованием называется компьютерной паллестезиометрией (КП).

**Цель работы:** определения возможностей КП с использованием АНВЧ-01 в выявлении нарушений ВЧ на дистальных отделах нижних конечностей у пациентов с СД 1 и 2 типа с субклинической стадией ДДПН.

## Материалы и методы.

В исследование включены 186 человек: 127 пациентов с сахарным диабетом 1 и 2 типа, составивших группу наблюдения (ГН) и 174 практически здоровых лиц - группа сравнения (ГС).

## Результаты.

Значения ПВЧ у мужчин и женщин молодого возраста с субклинической стадией ДДПН (рис 1).

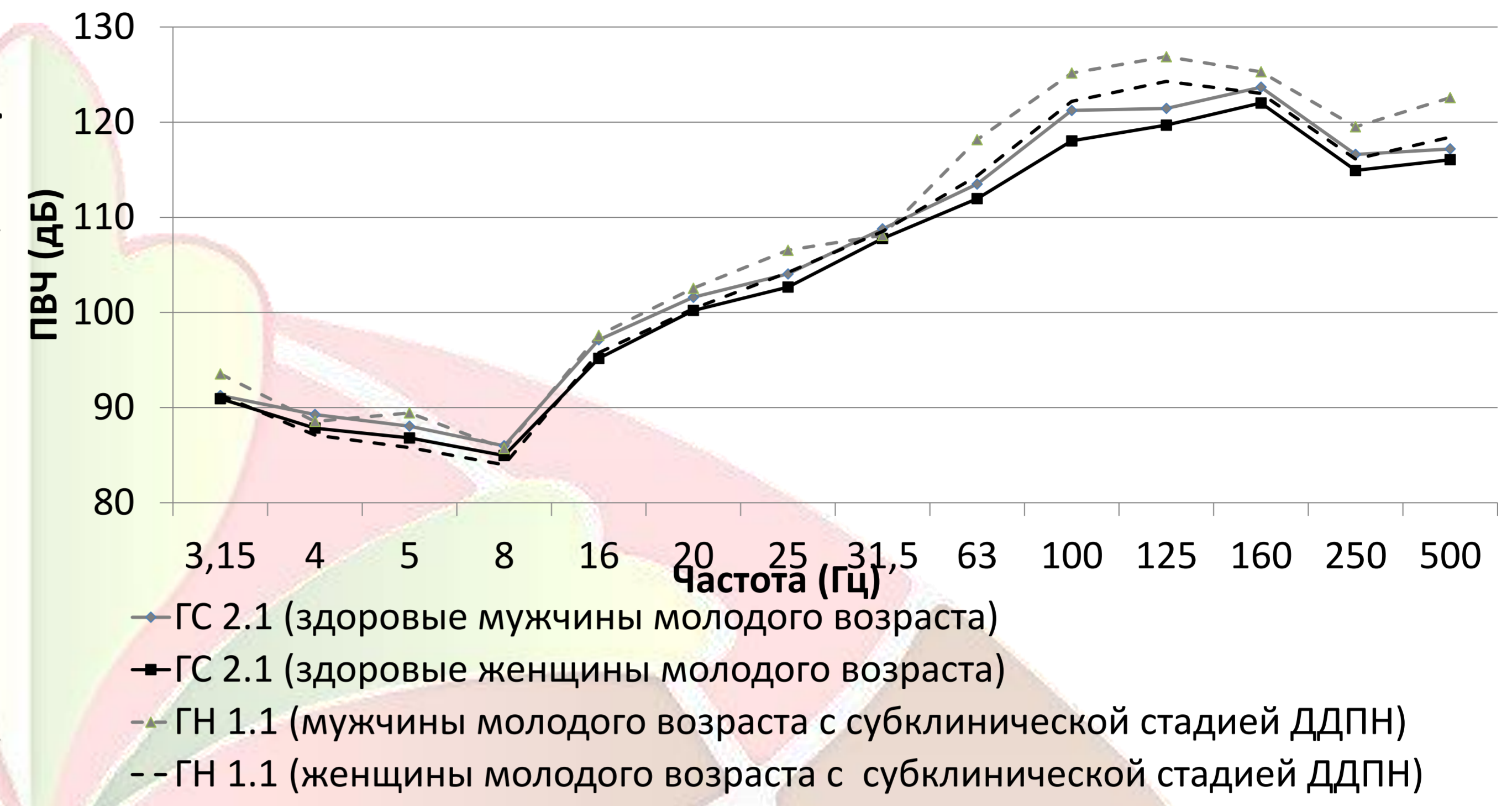


Рис. 1 - Значения ПВЧ у мужчин и женщин молодого возраста с субклинической стадией ДДПН.

Значения ПВЧ у мужчин и женщин среднего возраста с субклинической стадией ДДПН (рис. 2)

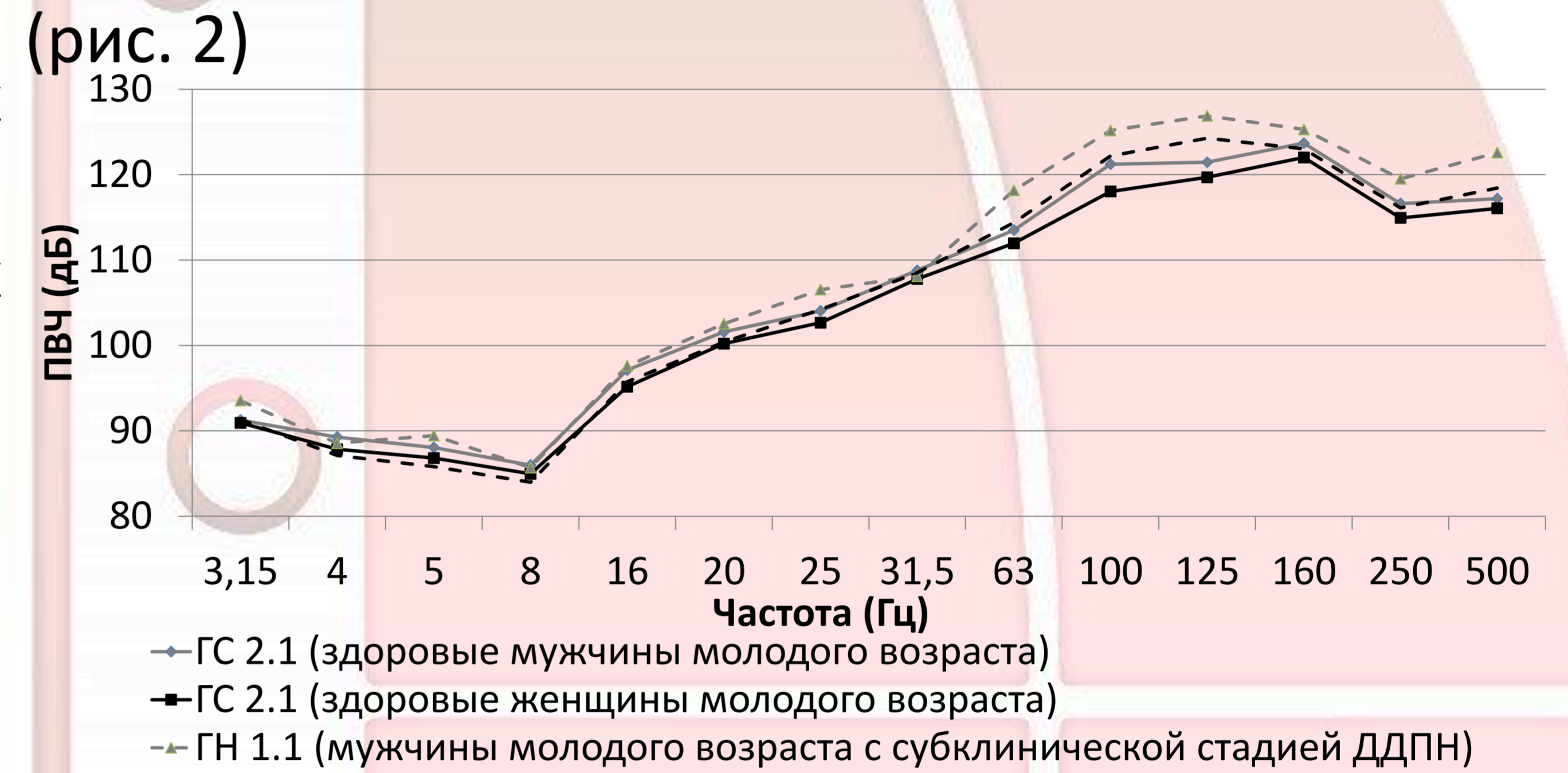


Рисунок 2 - Значения ПВЧ у мужчин и женщин среднего возраста с субклинической стадией ДДПН.

Значения ПВЧ у мужчин и женщин пожилого возраста с субклинической стадией ДДПН (рис.3)

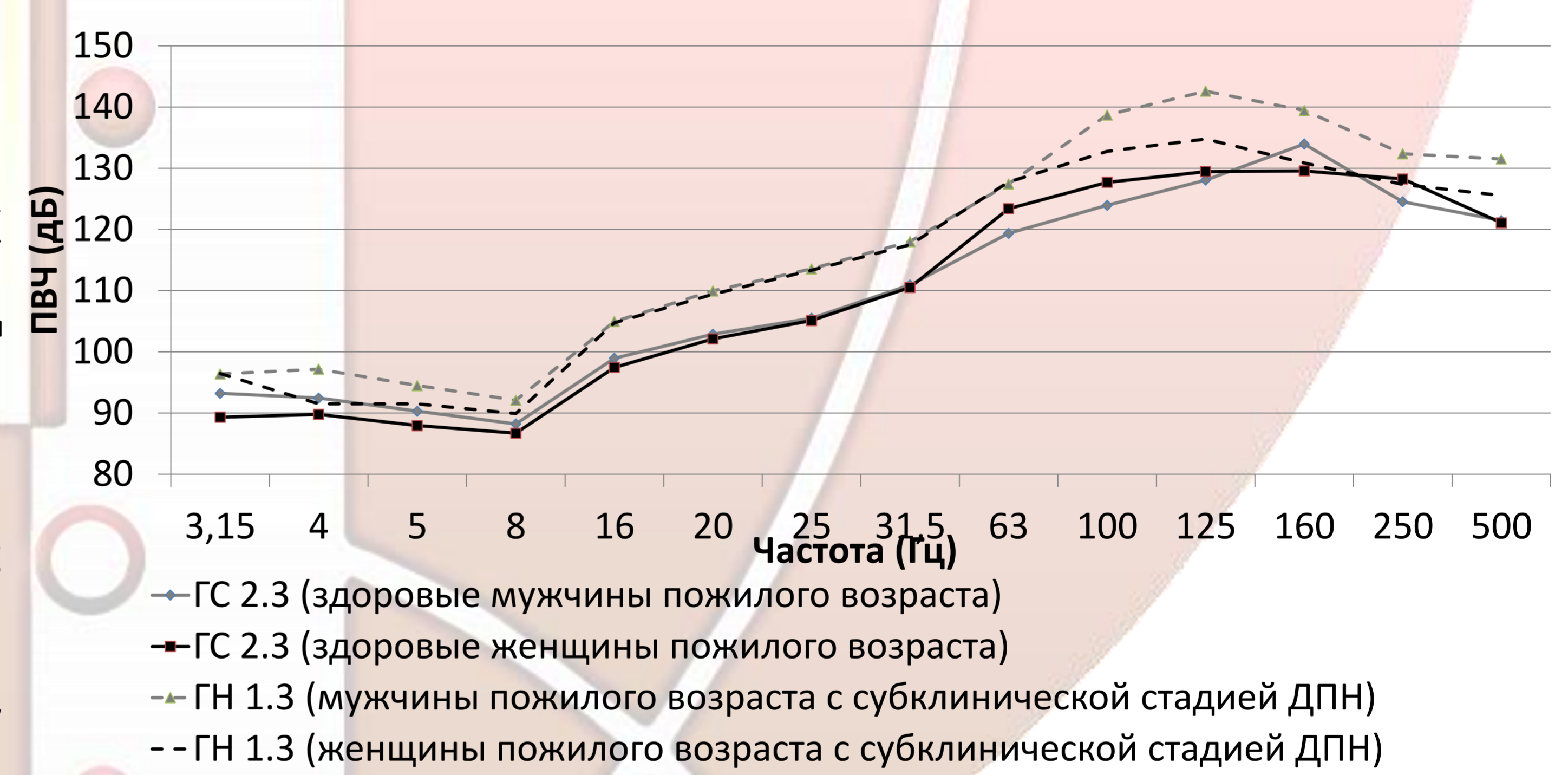


Рисунок 3 - Значения ПВЧ у мужчин и женщин пожилого возраста с субклинической стадией ДДПН.

**Вывод.** Значения ПВЧ на дистальных отделах нижних конечностей у пациентов СД 1 и 2 типа с субклинической стадией ДДПН, определенные методом КП имеют значимые различия с таковыми у здоровых лиц всех возрастных групп, что позволяет реализовывать его применения как скрининговый метод выявления нарушений ВЧ на субклинической стадии ДДПН.